

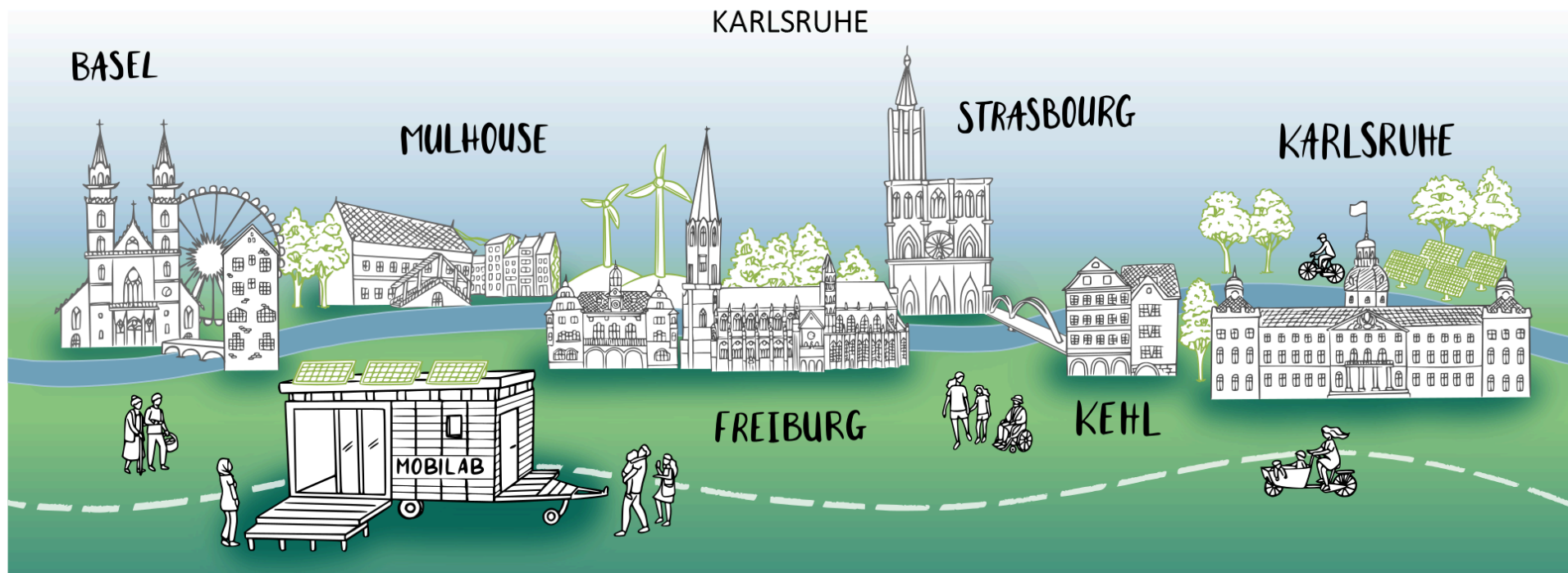
## Eucor-MobiLab Roadshow

Wissenschaft und Gesellschaft gemeinsam für eine nachhaltige Zukunft am Oberrhein 2023



## Eucor-MobiLab Roadshow

Wissenschaft und Gesellschaft gemeinsam für eine nachhaltige Zukunft im Oberrhein 2023



## **Eucor-MobiLab Roadshow**

Wissenschaft und Gesellschaft gemeinsam für eine nachhaltige Zukunft am Oberrhein 2023

### **Programm: Eucor-MobiLab Roadshow, Station Karlsruhe, 10. bis 15. Oktober 2023, Kronenplatz**

**Dienstag, 10. Oktober 2023**

#### **17.00: Eröffnungsveranstaltung**

Offizielle Eröffnung der Eucor-MobiLab Roadshow Station Karlsruhe durch die Gastgeber, das KIT-Projektteam, mit anschließendem Networking, Snacks und Live-Musik.

- Begrüßung durch Dr. Richard Beecroft, Geschäftsführer, Zentrum Mensch und Technik (MuT) am Karlsruher Institut für Technologie (KIT) und Dr. Oliver Parodi, Karlsruher Transformationszentrum für Nachhaltigkeit und Kulturwandel (KAT) am Karlsruher Institut für Technologie (KIT)
- Networking mit Drinks, Snacks und Live-Musik mit der Band „STEINBACH“

## Eucor-MobiLab Roadshow

Wissenschaft und Gesellschaft gemeinsam für eine nachhaltige Zukunft am Oberrhein 2023

	Di., 10.10.	Mi., 11.10.	Do., 12.10.	Fr., 13.10.	Sa., 14.10.	So., 15.10.
<b>Ganztägig</b>	Partizipative Kartierung und Befragung „Urbane Hitze“ (KIT)					
	„Nachhaltigkeitsforschung an den Eucor-Universitäten“ (KIT)					
	„Gemeinsam Stadt Machen. Ein interaktives CitizenLab mit Karlsruhes Südstadt“ (KIT)					
<b>09.00-12.00</b>	09.00-12.00 „Aktion Seismologie - Dem Puls der Erde auf der Spur“ (KIT)	09.00-12.00 „Citizen Science“ (Eucor-EPICUR)	09.00-15.00 „Klima-Quizspiel“ (klima puzzle.de)	10.00-17.00 „Energiewende praktisch. Vom Balkonsolar-kraftwerk zur Montage von PV Modulen“ (KIT)	09.00-13.00 „COPLANT Study - Kohortenstudie zu pflanzen-basierter Ernährung“ (MRI)	09.00-13.00 „ELSinA - Ernährungs- und Lebenssituation von SeniorInnen in Armut“ (MRI)
<b>12.00-14.00</b>	12.00-14.00 „Vernetztes Denken“ (MuT)		13.00-14.00 „Das Energiesystem der Zukunft“	11.00-14.00 „Eucor-Mobilitätsangebote“ (Eucor)	10.00-17.00 „Klima-Quizspiel“ (klima puzzle.de)	12.00-14.00 „Vernetztes Denken“ (MuT)
<b>14.00-17.00</b>	14.00-17.00 „Eucor-Mobilitätsangebote“ (Eucor)	14.00-17.00 „Klima-Quizspiel“ (klimapuzzle.de)	15.00-16.00 „Die Zukunft der Energieversorgung“	12.00-16.00 „Eucor-Mobilitätsangebote“ (Eucor)	14.00-17.00 „Klima-Quizspiel“ (klimapuzzle.de)	
<b>17.00-18.00</b>	ab 17.00 „Opening & Networking“ (Eucor), Live Musik“ (STEINBACH)	14.00-17.00 „Alte Arzneibücher, Infektionen und KI“ (UniStra)		ab 16.00 „Impressionen MobiLab Roadshow“ (KIT)	14.00-16.00 „Landing Game“ (Unistra)	
		12.00-14.00 „Vernetztes Denken“ (MuT)			17.00-18.00 „Meet the MobiLab“ (MuT/KAT)	
		17.00-18.00 „Meet the MobiLab“ (MuT/KAT)				

- Posterausstellung
- Forschung
- Mitmach-Aktion
- Informationsveranstaltung
- Workshop
- Vortrag

## **Detaillierte Informationen zu den einzelnen Veranstaltungen**

### **Mehr- und ganztägige Aktivitäten 10. bis 15. Oktober**

#### **Aktivität 1 – Partizipative Kartierung und Befragung „Urbane Hitze“**

Wie empfinden Sie die Hitze in Ihrer Stadt? Wie gehen Sie damit um? Welche Lösungen können Städte entwickeln, um sich an immer höhere Temperaturen anzupassen und den Bürger:innen einen lebensfreundlichen Raum zu bieten?

Mit Ihrer Hilfe möchten wir die Herausforderungen der städtischen Hitze besser verstehen und potenzielle Lösungsansätze erarbeiten. Begleitet von Forscher:innen des KIT können Sie durch die Teilnahme an einer Umfrage mit partizipativem Mapping zur Spitzenforschung beitragen. Dieses Thema wird mit dem MobiLab reisen und in allen Städten der Roadshow erforscht werden. Gerne kommen wir mit Ihnen dazu ins Gespräch!

**Link zur Umfrage:** <https://mpt.link/hitzeumfrage23>

**Kontakt:** Pia Laborgne, KAT/KIT, [pia.laborgne@kit.edu](mailto:pia.laborgne@kit.edu)

#### **Aktivität 2 – Posterausstellung „Nachhaltigkeitsforschung an den Eucor-Universitäten“**

Vorstellung aktueller Forschungsprojekte der teilnehmenden Universitäten und Institutionen des Oberrheingebietes.

**Kontakt:** David Huber, Zentrum Mensch und Technik (MuT)/KIT, [david.huber@kit.edu](mailto:david.huber@kit.edu)

## Eucor-MobiLab Roadshow

Wissenschaft und Gesellschaft gemeinsam für eine nachhaltige Zukunft am Oberrhein 2023

### **Aktivität 3 – Posterausstellung „Gemeinsam Stadt\_Machen: An interactive CitizenLab with Karlsruhe's Südstadt “**

Filmvorführung in Dauerschleife: Dokumentar- und Eventfilm über das Projekt, Poster über das Institut für Regionalwissenschaften mit Fotos und Erläuterung der Forschungsschwerpunkte (Stadtforschung, Raumplanung im Globalen Süden, partizipative Methoden) sowie den Studiengang Regionalwissenschaft/Raumplanung; Analoge, interaktive Karte/ partizipatives Mapping "Meine Lieblingsorte auf dem Campus", "Wichtige Orte außerhalb des Campus", "Campus als Ort der Bildung, Vernetzung und Kultur".

**Kontakt:** Anna-Barbara Grebhahn, [anna-barbara.grebhahn@kit.edu](mailto:anna-barbara.grebhahn@kit.edu), Agnes Matoga, [agnes.matoga@kit.edu](mailto:agnes.matoga@kit.edu), Saebom Song, [saebom.song@kit.edu](mailto:saebom.song@kit.edu), Prof. Dr. Michael Janoschka, [michael.janoschka@kit.edu](mailto:michael.janoschka@kit.edu), alle Institut für Regionalwissenschaft, KIT

### **Aktivität 4 – Mitmach-Aktion „Klima Puzzle – Quizspiel“**

Im MobiLab erhalten Sie einen ersten Einblick in das Klima-Puzzles – einen Workshop, der weltweit von [einer ehrenamtlichen Community](#) durchgeführt wird: Anhand eines 5-10 minutigen Quiz werden Sie dieses "Serious Game“ entdecken. Ziel des Workshops ist es, sich in der Gruppe auf spielerische Weise ein vertieftes Wissen über das Klimasystem und den Klimawandel anzueignen und in einen kreativen Austausch mit anderen zu treten. Als Team bringt man auf den Berichten des IPCC

(Weltklimarat) basierende Karten in eine Ursache/Wirkung Reihenfolge und erkennt so den systemischen Charakter des Klimawandels. Weitere Informationen zum Klima-Puzzle bietet die Webseite der NGO [Climate Fresk](#) / [Klima Puzzle](#).

**Wann?** Di., 10.10.: 14.00-17.00 Uhr; Mi., 11.10.: 09.00-15.00 Uhr; Fr., 13.10.: 14.00 -17.00 Uhr; Sa., 14.10.: 10.00-17.00 Uhr

**Kontakt:** Aude Pélißon-Schecker, [klimapuzzle-aps@posteo.de](mailto:klimapuzzle-aps@posteo.de)

## Eucor-MobiLab Roadshow

Wissenschaft und Gesellschaft gemeinsam für eine nachhaltige Zukunft am Oberrhein 2023

### **Aktivität 5 – Informationsveranstaltung „Mit Eucor ins Ausland“**

Informationen und Beratung zum Mobilitätsangebot in der Oberrheinregion aus erster Hand.

**Wann?** Di., 10.10.: 14.00-17.00 Uhr; Do., 12.10.: 12.00 -16.00 Uhr; Fr., 13.10.: 11.00 -14.00 Uhr

**Kontakt:** Felicitas Proksch, Eucor/KIT, [felicitas.proksch@kit.edu](mailto:felicitas.proksch@kit.edu)

### **Aktivität 6 – Mitmach-Aktion „Vernetztes Denken“**

Wir erleben gegenwärtig Veränderungsprozesse in vielen gesellschaftlichen Bereichen, die zudem tief miteinander verzahnt sind. Die „Installation zum Vernetzten Denken“ hilft dabei, wieder eine Übersicht zu gewinnen im Zusammenspiel großer Trends. An der Installation sind Sie dazu eingeladen, Ihre Ideen und Fragen zum Zusammenspiel von Nachhaltigkeitstransformationen und der Veränderung der Arbeitswelt zu diskutieren und für andere festzuhalten.

**Wann?** Di., 10.10.: 12.00-14.00 Uhr; Mi., 11.10.: 12.00 -14.00 Uhr; So., 15.10.: 12.00 -14.00 Uhr

**Kontakt:** Richard Beecroft, MuT/KIT, [richard.beecroft@kit.edu](mailto:richard.beecroft@kit.edu)

## Eucor-Mobilab Roadshow

Wissenschaft und Gesellschaft gemeinsam für eine nachhaltige Zukunft am Oberrhein 2023

**Dienstag, 10. Oktober**

### **Aktivität 7 – Mitmach-Aktion Seismologie - Dem Puls der Erde auf der Spur**

Mit einem Raspberry Shake (Plug-and-Play-Seismometer) machen wir Erschütterungen in der Erde, die Seismizität, messbar. Können wir mit diesem Plug-and-Play-Seismometer die vorbeifahrende Straßenbahn aufspüren? Und wie können Raspberry Shakes den Einsatz von Geotechnologien unterstützen?

Gemeinsam mit euch nehmen wir das Phänomen Seismizität im Experiment unter die Lupe.

**Wann?** 09.00-12.00 Uhr

**Kontakt:** Judith Bremer, [judith.bremer@kit.edu](mailto:judith.bremer@kit.edu), Jerome Azzola, [jerome.azzola@kit.edu](mailto:jerome.azzola@kit.edu), beide Institut für Angewandte Geowissenschaften (AGW)/KIT, Katharina Schätzler, [katharina.schaetzler@kit.edu](mailto:katharina.schaetzler@kit.edu), Institut für Nukleare Entsorgung (INE)/KIT

## Eucor-MobiLab Roadshow

Wissenschaft und Gesellschaft gemeinsam für eine nachhaltige Zukunft am Oberrhein 2023

### Mittwoch 11. Oktober

#### Aktivität 8 – Workshop Citizen Science

!Working language English!

The aim of the workshop is to engage in a dialogue with researchers and explore how researchers can apply Citizen Science in their research projects and thus more actively involve citizens in their research. The workshop will begin with a discussion about the definition of Citizen Science and why it is meaningful, followed by an ideation workshop.

There are only eight seats available for this workshop. Please register here by 9th October 2023!

**Wann?** 09.00-12.00 Uhr

**Kontakt:** Mette Frentz-Haastrup, South Denmark University (SDU), [mfeh@bib.sdu.dk](mailto:mfeh@bib.sdu.dk), Pia Laborgne, KAT, KIT, [pia.laborgne@kit.edu](mailto:pia.laborgne@kit.edu); Hoai Truong, KIT, [hoai.truong@kit.edu](mailto:hoai.truong@kit.edu)



## Eucor-Mobilab Roadshow

Wissenschaft und Gesellschaft gemeinsam für eine nachhaltige Zukunft am Oberrhein 2023

### **Aktivität 9 – Informationsveranstaltung „Alte Arzneibücher, Infektionen und künstliche Intelligenz – Die Vergangenheit als Quelle der Erleuchtung für die Zukunft?“**

Die Menschen haben schon immer die Natur um sich herum genutzt, um sich selbst zu kurieren. Könnte das über Jahrhunderte erworbene Wissen noch einen Einfluss auf zukünftige Behandlungen haben? Und wenn ja, wie?

Ein interdisziplinäres Forscher:innen-Team der Universität Strasbourg geht diesem spannenden Thema mit großem Erfolg nach. Erfahren Sie aus erster Hand mehr über die spannenden bisherigen Projektergebnisse wie zum Beispiel die Entdeckung von über 100 Heilmitteln, die in alten Manuskripten identifiziert wurden, oder identifizierte Heilmittel, die seit mehr oder weniger 2.000 Jahren (von der Römerzeit bis heute) erhalten geblieben sind.

**Wann?** 14.00-17.00 Uhr

**Kontakt:** Pierre Fechter, Institut für Biotechnologie und zelluläre Signalübertragung an der Universität Strasbourg (Unistra), [p.fechter@unistra.fr](mailto:p.fechter@unistra.fr); Sergio Ortiz, Laurence Choulier, Catherine Sénécheau-Vonthron, Sylvie Fournel, alle Institut für Biologie und Chemie; Florence Le Ber, Icube, Institut für Informatik; Véronique Pitchon Institut für Humanwissenschaften (Geschichte)

## **Donnerstag, 12. Oktober**

### **Aktivität 10 – Informationsveranstaltung und Vortrag „Energiewende praktisch: Vom Balkensolarkraftwerk zur Montage von PV-Modulen“**

Dr. Volker Stelzer vom Institut für Technikfolgeabschätzung und Systemanalyse (ITAS) am KIT informiert zur Energiewende, der Rolle von PV, zu Balkensolaranlagen und zu der Möglichkeit, wie man dazu beitragen kann, dass Solaranlagen auf die Dächer und in die Fläche kommen. Am Nachmittag finden in diesem Rahmen zusätzlich zwei Vorträge zu Energiesystem und Energyversorgung statt :

- Vortrag zur Zukunft der Energieversorgung 1: Das Energiesystem der Zukunft, 13.00-14.00 Uhr
- Vortrag zur Zukunft der Energieversorgung 2: Veränderungen in Wirtschaft, Politik, Gesundheit, Flächennutzung, 15.00-16.00 Uhr

**Wann?** 10.00 -17.00 Uhr

**Kontakt:** Dr. Volker Stelzer, ITAS/KIT, [volker.stelzer@kit.edu](mailto:volker.stelzer@kit.edu)

## **Eucor-MobiLab Roadshow**

Wissenschaft und Gesellschaft gemeinsam für eine nachhaltige Zukunft am Oberrhein 2023

### **Aktivität 11 – „Eucor-MobiLab Roadshow Impressionen“**

Obwohl wir erst auf der vorletzten Station der Eucor-MobiLab Roadshow angekommen sind, möchten wir anlässlich des Eucor Städtetreffens in Karlsruhe die Gelegenheit nutzen, interessierten Teilnehmer:innen dieses Treffens aus Leitungsebene der Eucor Hochschulen und Stadtverwaltungen der „Eucor-Städte“ einen Einblick in die Vielfalt der Eucor-MobiLab Roadshow zu geben. Das MobiLab bietet dabei den Raum für einen spontanen Dialog zwischen den Teilnehmenden des Städtetreffens mit der breiten Öffentlichkeit vor Ort. Kommen Sie mit uns ins Gespräch!

**Wann?** ab 16:00 Uhr

**Kontakt:** Thomas Heine, Eucor/KIT, [thomas.heine@kit.edu](mailto:thomas.heine@kit.edu)

**Freitag, 13. Oktober**

**Aktivität 12 – Projektvorstellung „COPLANT Study – Kohortenstudie zu pflanzenbasierter Ernährung“**

Das Max Rubner-Institut (MRI) ist eines von acht Studienzentren der multizentrischen *Cohort on Plant-based Diets* (COPLANT) Study, der bisher größten geplanten Kohortenstudie zu pflanzenbasierter Ernährung im deutschsprachigen Raum. Deutschlandweit sollen ca. 6.000 Personen im Alter von 18-69 Jahren in die Studie eingeschlossen werden, davon ca. 800 am Studienzentrum des MRI. Die Studie verfolgt das Ziel, gesundheitliche Vorteile und Risiken sowie soziale, ökologische und ökonomische Auswirkungen verschiedener pflanzenbasierter Ernährungsformen (vegan: keine tierischen Produkte, vegetarisch: kein Fleisch und Fisch, aber Milchprodukte und Eier, pescetarisch: kein Fleisch, aber Fisch) im Vergleich zu einer Mischkost zu untersuchen. Um Impulse für die Überprüfung bestehender und die Entwicklung neuer Ernährungsempfehlungen zu geben, geht die Studie u.a. den folgenden Fragen auf den Grund: Welche Vitamine und Mineralien werden ausreichend aufgenommen (oder auch nicht)? Gelangen mit der jeweiligen Ernährungsweise vermehrt unerwünschte Stoffe in den Körper? Was tut sich im Stoffwechsel, wenn auf den Konsum von Fleisch und Wurst oder sogar vollständig auf tierische Lebensmittel verzichtet wird? Wie nachhaltig sind die betrachteten Ernährungsweisen?

Haben Sie Interesse an der Studie teilzunehmen? Sprechen Sie uns gerne an!

**Wann?** 09.00-13.00 Uhr

**Kontakt:** Dr. Benedikt Merz [benedikt.merz@mri.bund.de](mailto:benedikt.merz@mri.bund.de); Dr. Judith Lauvai, [judith.lauvai@mri.bund.de](mailto:judith.lauvai@mri.bund.de); Dr. Carmen Priefer, [carmen.priefer@mri.bund.de](mailto:carmen.priefer@mri.bund.de), Max Rubner-Institut (MRI)

## Eucor-MobilLab Roadshow

Wissenschaft und Gesellschaft gemeinsam für eine nachhaltige Zukunft am Oberrhein 2023

### **Aktivität 13 – Projektvorstellung „ELSinA- Ernährungs- und Lebenssituation von Seniorinnen und Senioren in Armut“**

Beinahe jede fünfte Person ab 65 Jahren ist von Altersarmut betroffen – Tendenz steigend. Menschen mit wenig Geld müssen in ihrem Leben häufiger Herausforderungen bewältigen. Die Verbesserung ihrer Ernährungs- und Lebenssituation ist daher von großer Bedeutung. Doch welche Veränderungen wünschen sich die Betroffenen? Welche Maßnahmenkombinationen sind am wirksamsten und wie können bleibende Erfolge bewirkt werden? Mit diesen Fragen beschäftigt sich das Forschungsprojekt „ELSinA – Ernährungs- und Lebenssituation von Seniorinnen und Senioren in Armut“. Das Projektteam wird rund um diese Thematik informieren und den Austausch mit interessierten Bürgerinnen und Bürgern suchen.

**Wann?** 09.00-13.00 Uhr

**Kontakt:** Tanja Kaufmann, [tanja.kaufmann@mri.bund.de](mailto:tanja.kaufmann@mri.bund.de); Lena Volk, [lena.volk@mri.bund.de](mailto:lena.volk@mri.bund.de), beide Max Rubner-Institut (MRI)

### **Aktivität 14 – Mitmach Aktion „Landing Game,, – Kooperationsspiel zum Klimawandel am Oberrhein**

Klimawandel und Energiewende am Oberrhein spielerisch und kooperativ erfassen und Lösungskonzepte entwickeln – von einer „dekarbonisierten Wirtschaft“ über „Kreislaufwirtschaft“ bis hin zu „Mobilitätskonzepten“ .

**Link zum Spiel:** ["Landing-Game" - Clim Ability Design \(clim-ability.eu\)](https://www.clim-ability.eu)

**Wann?** 14.00-16.00 Uhr

**Kontakt:** Prof Florence Rudolf, Universität Strasbourg, [florence.rudolf@insa-strasbourg.fr](mailto:florence.rudolf@insa-strasbourg.fr)

## Eucor-MobiLab Roadshow

Wissenschaft und Gesellschaft gemeinsam für eine nachhaltige Zukunft am Oberrhein 2023

### **Aktivität 15 – Mitmach-Aktion Science Bench – "Nachgefragt! Ein Plausch zur Energiewende"**

Energiewende! Aber was ist das eigentlich? Stellen Sie Expert:innen Ihre Fragen zu nachhaltiger Energie und der Zukunft der Stromversorgung. Bei einem entspannten Plausch auf unserer „Science Bench“ finden Sie Antworten rund um die Themen Energie und Nachhaltigkeit: Wie kann man die Wärme des Sommers für den Winter speichern? Welche Energiequelle ist besonders nachhaltig? Wie wird Strom über weite Strecken transportiert? Wie funktioniert ein Windrad? Und wie können wir uns in Zukunft auch dann mit Strom versorgen, wenn das Wetter mal nicht so mitspielt?

Besuchen Sie uns auf dem Kronenplatz und stellen Sie Ihre Fragen an Dr. Nicole Ludwig, Leiterin der Forschungsgruppe „Maschinelles Lernen in Nachhaltigen Energiesystemen“ an der Universität Tübingen und TT-Professor Benjamin Schäfer, der am KIT im Fachgebiet "Energiesystemintegration" forscht.

Keine Fragen parat? Schöpfen Sie aus unserem Fundus von über 14.000 Fragen, welche in der breit angelegten Mitmachaktion „IdeenLauf“ im Rahmen des Wissenschaftsjahres 2022 – Nachgefragt! gesammelt wurden. Wir freuen uns auf Sie! Mehr zum IdeenLauf erfahren Sie hier: [IdeenLauf- Gesellschaftliche Impulse für Wissenschaft und Forschungspolitik \(wissenschaft-im-dialog.de\)](https://www.wissenschaft-im-dialog.de)

**Wann?** 14.00-15.30 Uhr

**Kontakt:** Emma Waltersbacher, [emma.waltersbacher@w-i-d.de](mailto:emma.waltersbacher@w-i-d.de), Projektmanagement IdeenLauf, Wissenschaft im Dialog