

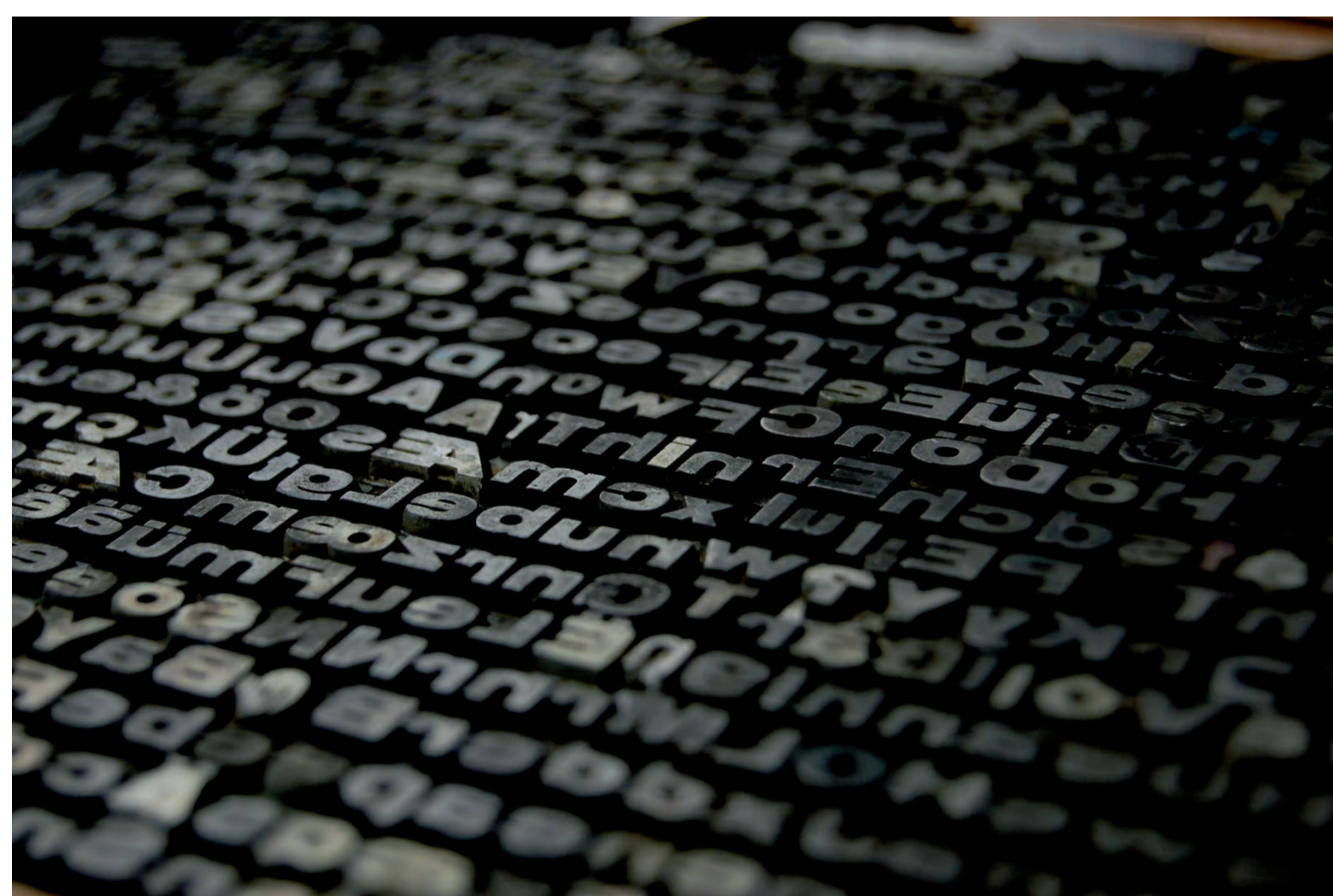
Topic 1: Arbeit und Technik

Forschungsfragen des Schwerpunktes

Das **Verhältnis von Arbeit und Technik** stellt seit der Industrialisierung ein komplexes Verhältnis dar, das bis heute seine Aktualität nicht verloren hat. Ohne Zweifel gelten bis heute technologische Innovationen als *der* Mechanismus gesellschaftlicher Modernisierung schlechthin.

Vor allem im Hinblick auf wirtschaftliche Steigerungsraten und gesellschaftliche Wohlstandsziele wird der technologische Wandel als Bedingung und als notwendige Voraussetzung für diese Ziele angesehen. Technik hat in diesem Sinne als Produktionsmittel eine große Bedeutung für gesellschaftlichen Wandel. Arbeit ist aus dieser Perspektive in den Technikprozess eingebettet.

Die Entwicklung von Arbeit und der Einfluss von Technik auf die Tätigkeit und Ausbildung von Arbeitskräften sind Gegenstand des Schwerpunktes.



Beispiel: Verdrängung des Bleisatzes durch computer-gestützte Textverarbeitung
→ komplette Veränderung des Berufs des Schriftsetzers

Aktuelle Forschungsfragen im KIT:

Mensch-Technik-Interaktion

- Welche menschlichen Kompetenzen und Qualifikationen werden in der Interaktion Mensch-Technik benötigt?
- Wie kann Arbeitssicherheit in komplexen technischen Systemen berücksichtigt werden?

Verhältnis von Technik und Berufsausbildung

- Welche Bedeutung hat die Technisierung der Arbeitswelt für die Entwicklung der Berufe und die berufliche Ausbildung?
- Welche neuen Berufe entstehen, welche sterben aus?
- Wie können nachhaltige Berufs- bzw. Erwerbsverhältnisse geschaffen werden?

Formen der internationalen Arbeitsteilung und Kooperation

- Welche Bedeutung hat die Globalisierung für die Arbeitswelt?
- Welche neuen Kooperationen und Abhängigkeiten ergeben sich daraus?
- Wie können prekäre Arbeitsverhältnisse vermieden und „Corporate Social Responsibility“ berücksichtigt werden?

Work-Life-Balance

- Welche Bedeutung hat eine zunehmend technisch geprägte Arbeitswelt auf das Privatleben?
- Welche neuen Formen von Stress treten auf?

